

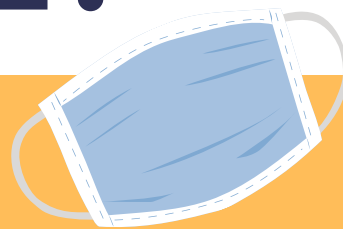
EMERGENZA COVID-19

DPCM DEL 13 OTTOBRE 2020

COSA PRESCRIVE?



È OBBLIGATORIO



- 1) avere **sempre con sé mascherine**;
- 2) i dispositivi devono essere **sempre indossati nei luoghi al chiuso diversi dalle abitazioni private** e in tutti i luoghi all'aperto



SONO **ESCLUSI** DALL'OBBLIGO DELLA MASCHERINA

- 1) i casi in cui, per le caratteristiche dei luoghi o per le circostanze di fatto, sia garantita in modo continuativo la condizione di **isolamento** rispetto a persone non conviventi;
- 2) chi svolge **attività sportiva**;
- 3) i bambini di **età inferiore ai 6 anni**;
- 4) i soggetti con **patologie o disabilità incompatibili** con l'uso della mascherina, nonché coloro che per interagire con i predetti versino nella stessa incompatibilità



SI RACCOMANDA

- 1) l'uso dei dispositivi di protezione delle vie respiratorie **anche all'interno delle abitazioni private** in presenza di **persone non conviventi**;
- 2) la cautela di evitare feste e ricevere persone non conviventi nelle abitazioni private, **in numero superiore a 6**



RISTORAZIONE, CONSEGNE A DOMICILIO, ASPORTO E FESTE

- le attività di **ristorazione** (come bar, pub, ristoranti, gelaterie, pasticcerie) sono consentite **sino alle 24 con servizio al tavolo** e **sino alle 21 in assenza di servizio al tavolo**;
- resta consentita la ristorazione con **consegna a domicilio** nonché la ristorazione con **asporto**, con **divieto** di consumazione sul posto o nelle adiacenze dopo le 21 e fermo restando l'obbligo di rispettare la distanza interpersonale di almeno 1 metro;
- le **feste** conseguenti alle cerimonie civili o religiose possono svolgersi con la partecipazione **massima di 30 persone**, nel rispetto di protocolli e linee guida

RIMANE OBBLIGATORIO

mantenere la **distanza di sicurezza di almeno 1 metro**
restare a casa e **contattare il medico curante** per chi riscontra un'infezione respiratoria con **febbre** (temperatura superiore ai **37,5°**)