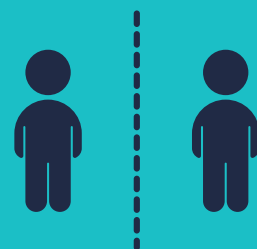


# CORONAVIRUS

NON DIMENTICHIAMOCI DI .....

## 1 DISTANZIAMENTO SOCIALE

Ricorda di mantenere una distanza interpersonale di almeno **1 METRO**



## MASCHERINA

2

Indossare la mascherina nei luoghi chiusi è un **OBBLIGO**, così come nei luoghi aperti, se non è possibile mantenere la distanza interpersonale di 1 metro

## 3 ASSEMBRAMENTI

E' **VIETATO** lo svolgimento di qualsiasi attività che possa determinare la formazione di assembramenti di persone



## MISURE IGIENICHE

4

Il frequente lavaggio delle mani con sapone o con gel igienizzante è una delle principali misure di **PREVENZIONE** anticontagio

## 5 LUOGHI DI LAVORO

Per la riapertura di ogni luogo di lavoro è necessario rispettare i **PROTOCOLLI DI SICUREZZA** approvati dal Governo regionale o, in assenza, i protocolli nazionali



## QUARANTENA

6

Il non rispetto di un periodo di quarantena imposto dalle Autorità competenti è un **REATO** sanzionabile penalmente

## 7 TRASPORTO PUBBLICO

E' **OBBLIGATORIO** indossare la mascherina a bordo dei mezzi, all'ingresso e nella permanenza nei luoghi di accesso al sistema del trasporto pubblico



## TRASPORTO PRIVATO

8

Per gli spostamenti **INDIVIDUALI** o con **PERSONE CONVIVENTI** non è obbligatorio indossare la mascherina

Per gli spostamenti con altre **PERSONE NON CONVIVENTI**:

- tutti i presenti sul veicolo devono utilizzare le mascherine;
- nelle auto a 5 posti, non viaggiare in più di 3 persone;
- nelle auto a 7 posti, non viaggiare in più di 5 persone;
- non occupare il posto a fianco del conducente;
- nelle file posteriori si siedono al massimo 2 persone;
- una persona sola sulla fila posteriore si siede sul lato opposto al conducente.