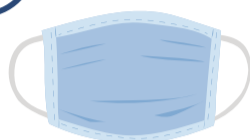


# ELEZIONI 2020

## INDICAZIONI PER UN ACCESSO AI SEGGI IN SICUREZZA



2



L'ELETTORE DEVE  
INDOSSARE LA  
MASCHERINA

1



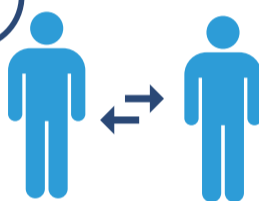
L'ELETTORE DEVE SEGUIRE  
I PERCORSI DEDICATI  
E RISPETTARE  
L'EVENTUALE SEGNALETICA

3



L'ELETTORE DEVE IGIENIZZARE  
LE MANI CON IL GEL  
IDROALCOLICO A DISPOSIZIONE

4



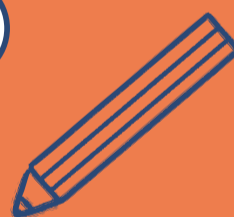
L'ELETTORE RIMUOVE LA  
MASCHERINA, SOLO PER IL  
TEMPO OCCORRENTE AL  
PROPRIO RICONOSCIMENTO,  
MANTENENDOSI A 2 METRI

6



COMPLETATE LE  
OPERAZIONI DI VOTO,  
L'ELETTORE INSERISCE LE  
SCHEDE NELLE URNE

5



PRIMA DI RICEVERE LA  
SCHEDA E LA MATITA,  
L'ELETTORE IGIENIZZA  
NUOVAMENTE LE MANI

7



PRIMA DI LASCIARE IL SEGGIO,  
SI CONSIGLIA UN'ULTERIORE  
IGIENIZZAZIONE DELLE MANI

**Protocollo sanitario  
e di sicurezza per  
lo svolgimento delle  
consultazioni elettorali  
e referendarie 2020 del  
Ministro della Salute  
e del Ministro dell'Interno**

# ELEZIONI 2020

## INDICAZIONI PER UN ACCESSO AI SEGGI IN SICUREZZA



1

Gli elettori non devono recarsi al seggio in caso di sintomatologia respiratoria o temperatura corporea superiore ai **37,5°**.

2

Nei **14 giorni** precedenti al voto non devono essere stati in quarantena o isolamento né a contatto con persone positive

3

La distanza minima da rispettare è di **1 metro** tra tutti i presenti nel seggio e di **2 metri** al momento del riconoscimento dell'elettore.

4

Non è prevista la misurazione della temperatura corporea all'accesso ai seggi elettorali.

5

È obbligatorio l'uso della mascherina da parte di tutti gli elettori, dei componenti dei seggi e di ogni altro soggetto avente accesso al seggio (come i rappresentanti di lista).

