



Competenze, strategie, sviluppo
delle Pubbliche Amministrazioni.



Fondazione
Compagnia
di San Paolo

Presentazione del Bando – Seconda edizione

Torino, 26 maggio 2022

Finalità e obiettivi



Competenze, strategie, sviluppo
delle Pubbliche Amministrazioni.

Finalità



Supportare gli enti pubblici territoriali del Nord-Ovest (Piemonte, Liguria e Valle d'Aosta) nell'acquisizione di competenze esterne e nel rafforzamento della propria struttura interna al fine di gestire in maniera efficace ed efficiente le opportunità di finanziamento rese disponibili **dal PNRR** (si veda Allegato A) **e/o attraverso risorse europee, nazionali e regionali.**

Obiettivi specifici



- **sostenere progetti rilevanti per il territorio** aventi i requisiti di finanziabilità nell'ambito delle risorse disponibili attraverso il PNRR e/o a programmi europei, nazionali e regionali;
- **promuovere azioni con elevate caratteristiche di effetto leva**, in cui il ritorno per gli enti pubblici beneficiari, e per le comunità che essi servono superi di gran lunga il valore del contributo erogato dalla Compagnia di San Paolo per la copertura dei costi dei diversi livelli di progettazione;
- **stimolare la costruzione di partnership tra enti pubblici territoriali volte** ad espandere la scala di progettazione e implementazione degli interventi, creando così "ponti" tra territori che presentano esigenze ed aspirazioni complementari o simili;
- **rafforzare le competenze e l'esperienza del personale degli enti pubblici territoriali**, creando un *asset* in termini di know-how assorbito e valorizzabile;
- **favorire una maggiore centralità della progettazione** affinché essa abbia un ruolo riconosciuto e codificato che permetta di accelerare in maniera sistematica il percorso dall'idea al cantiere.



Soggetti e territori ammissibili



Competenze, strategie, sviluppo delle Pubbliche Amministrazioni.

Il Bando è rivolto agli enti pubblici territoriali – con esclusivo riferimento a singoli Comuni e Unioni di Comuni (ivi comprese le comunità montane), Città Metropolitane e Province – di Piemonte, Liguria e Valle d’Aosta.

In particolare, si evidenzia che, nel caso siano individuate opportunità di finanziamento rivolte a soggetti diversi da quelli qui ammissibili, la candidatura sul Bando Next Generation We dovrà comunque essere presentata in qualità di capofila dall’Ente pubblico territoriale di riferimento (Comune, Unione di Comuni, Comunità montana, Città Metropolitana e Provincia).

È possibile candidare:

- **una sola proposta** se il soggetto proponente ha una popolazione inferiore ai 50.000 abitanti ,
- **due proposte**, se il soggetto proponente ha una popolazione compresa tra i 50.000 e i 150.000 abitanti,
- **quattro proposte**, se il soggetto proponente ha una popolazione superiore ai 150.000 abitanti.

Nel caso di Unioni di Comuni, la dimensione pertinente è quella della sommatoria dei Comuni appartenenti.

Sono ammesse candidature multiple in qualità di partner, **anche come collaborazione di più Comuni.**

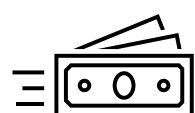
È auspicabile e si ritiene meritevole che la proposta presentata dai suddetti enti venga strutturata **in partnership con altri soggetti del territorio coinvolti nell’intervento.**





Competenze, strategie, sviluppo
delle Pubbliche Amministrazioni.

Disposizioni finanziarie e contributo CSP



Risorse complessivamente disponibili: € 5.000.000



Contributo della Compagnia di San Paolo: max 80.000 € da modulare sulla base dell'entità dell'intervento e del livello di approfondimento della proposta di intervento avanzata.

Saranno ammissibili esclusivamente i costi relativi all'affidamento da parte del soggetto proponente di uno o più incarichi esterni per:

- l'implementazione di azioni, attività, servizi, anche attinenti all'area dell'ingegneria e dell'architettura, per **la progettazione di interventi finanziabili prioritariamente nell'ambito delle sei Missioni del PNRR**;
- **il rafforzamento di competenze del personale interno** che sarà coinvolto nelle attività di progettazione, gestione e sviluppo degli interventi oggetto della proposta;
- **la contrattualizzazione di professionisti specializzati in progettazione partecipata degli interventi** (almeno il 10% del contributo deliberato dalla Compagnia di San Paolo deve essere impiegato per questa attività);
- **la consulenza legale attivata successivamente all'approvazione dei contributi** per la verifica degli aspetti procedurali concernenti l'accesso ai finanziamenti in chiave PNRR (importo non superiore al 10% del contributo deliberato).



Iniziative ammissibili (1/2)



Competenze, strategie, sviluppo
delle Pubbliche Amministrazioni.

Oggetto



Il Bando non presenta vincoli e/o preferenze settoriali. Gli interventi oggetto della progettazione possono, dunque, avere una matrice tecnologica, infrastrutturale o anche sociale, culturale o di sviluppo del territorio, ma **dovrà essere dimostrata la coerenza con gli obiettivi strategici e programmatici previsti dalle sei Missioni del PNRR e con il Piano Strategico 2021-2024 della Compagnia di San Paolo.** Nel caso del PNRR si dovrà fare riferimento esclusivamente alle misure comprese in Allegato A (il documento verrà periodicamente aggiornato)

Territorio di realizzazione



Gli interventi oggetto delle progettazioni dovranno ricadere principalmente all'interno dei territori di **Piemonte, Liguria e Valle d'Aosta.**

Impatto



Gli interventi oggetto delle progettazioni dovranno

- **produrre un beneficio diretto o indiretto su una porzione significativa di popolazione**, anche attraverso l'attivazione di sinergie e collaborazioni tra territori;
- **essere in grado di generare impatti quali-quantitativi per i territori interessati** sulle dimensioni sociale, ambientale, economica e culturale, in coerenza con la strategia della Compagnia di San Paolo (Documento Programmatico Pluriennale 2021-2024);
- **tenere in dovuta considerazione**, sin dalla fase di progettazione, il loro **impatto ambientale**, comprese eventuali misure di mitigazione o compensazione.

Iniziative ammissibili (2/2)



Competenze, strategie, sviluppo
delle Pubbliche Amministrazioni.

Sostenibilità



Gli interventi oggetto delle progettazioni dovranno essere corredati da precise indicazioni concernenti la loro **sostenibilità economico-finanziaria**;

Ruolo delle comunità



Gli interventi devono tenere conto della pluralità degli interessi presenti in un territorio **coinvolgendo la popolazione nei processi di cambiamento che intendono realizzare**;

Competenze esterne

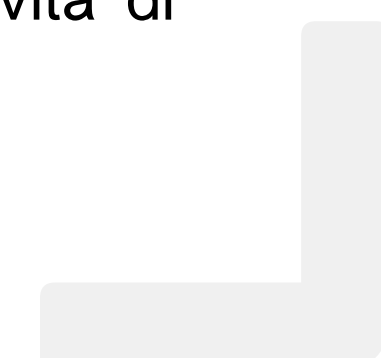
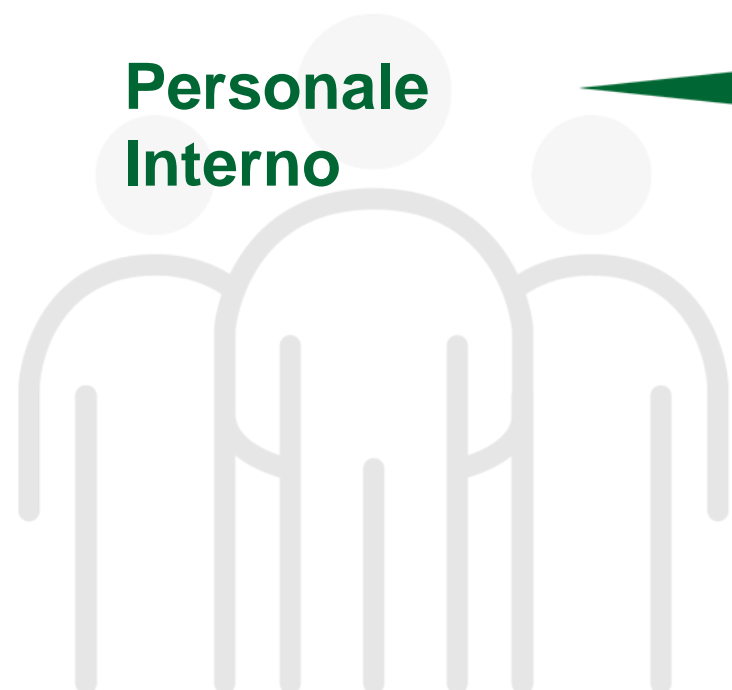


Devono essere esplicitate le **competenze e le professionalità esterne che si intendono commissionare** nel rispetto del Codice degli Appalti (T.U 50/2016) o altra normativa specifica di settore

Personale Interno



Deve **essere esplicitato il ruolo e il coinvolgimento del personale interno** degli enti locali nell'ambito delle azioni previste dal Bando e gli eventuali bisogni formativi connessi alle attività di progettazione, gestione e sviluppo degli interventi;





Competenze, strategie, sviluppo
delle Pubbliche Amministrazioni.

Presentazione della domanda e scadenze

 **Nessuna scadenza formale. Le proposte potranno essere presentate entro il 31 dicembre 2022 ore 13**

Per presentare la candidatura al Bando è obbligatorio utilizzare esclusivamente la procedura “ROL richiesta on-line”, nella sezione “**Richieste online**” del sito della Fondazione, accedendo all’apposita modulistica dedicata al Bando



- ALLEGATO 1 (obbligatorio) - descrizione della proposta
- ALLEGATO 2 (facoltativo, ma consigliato) – preventivi di spesa
- ALLEGATO 3 - documentazione informativa integrativa che aiuti a contestualizzare la proposta di intervento, anche in merito al livello di approfondimento progettuale raggiunto



DOMANDE DI CHIARIMENTO: in forma scritta alla mail nextgenerationwe@compagniadisanpaolo.it

ESITI: Le proposte saranno valutate progressivamente fino ad esaurimento delle risorse.

Ulteriori elementi previsti dal bando



Competenze, strategie, sviluppo delle Pubbliche Amministrazioni.

Logica "recoverable"



1

Qualora le spese di progettazione sostenute nel Bando siano successivamente coperte attraverso le risorse del PNRR (c.d. "double-funding") o altre misure di finanziamenti, la Fondazione non richiederà di restituire tali risorse bensì di ridestinare un ammontare di pari importo a ulteriori attività di progettazione relative ad interventi da sviluppare in settori collegati alle 6 Missioni del PNRR.

Esperti per l'accesso alle competenze



2

Strumenti finanziari avanzati



3

Centralità delle comunità locali



4

Supporto legale



5

Attivazione di competenze e supporto tecnico previsto dalla Compagnia di San Paolo



Criteria di valutazione



Competenze, strategie, sviluppo
delle Pubbliche Amministrazioni.



La valutazione di merito sarà condotta da una Commissione di Valutazione multidisciplinare appositamente costituita e nominata dalla Compagnia di San Paolo.

Le proposte pervenute saranno valutate prioritariamente sulla base dei seguenti criteri:

- rispondenza a concrete opportunità di finanziamento connesse al PNRR e/o ad altri programmi europei, nazionali, regionali;
- analisi del contesto, rilevanza per il territorio di riferimento, sinergia con altre iniziative in essere;
- composizione del partenariato;
- coinvolgimento della popolazione nei processi di progettazione;
- potenziale trasformativo e d'impatto dell'intervento lungo le dimensioni richieste: sociale, ambientale, economica, culturale;
- tempistiche previste per la candidatura alle opportunità di finanziamento individuate e per la realizzazione degli interventi;
- connessione, integrazione o sinergia con iniziative in corso di realizzazione o avviate nel territorio di riferimento e/o a livello regionale;
- capacità di innovazione in termini di contenuti affrontati e di processi sviluppati;

Informazioni e assistenza



Competenze, strategie, sviluppo
delle Pubbliche Amministrazioni.

Maggiori informazioni sul bando sono disponibili on-line:

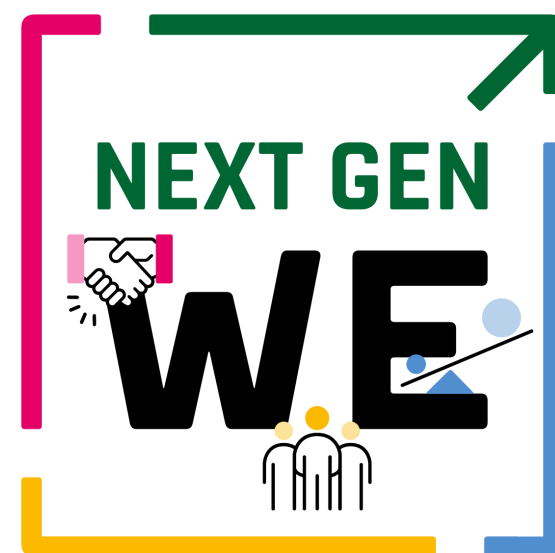
<https://www.compagniadisanpaolo.it/it/contributi/next-generation-we-seconda-edizione/>

Informazioni, esigenze di chiarimento e ogni altra richiesta di contatto saranno da indirizzare a:

nextgenerationwe@compagniadisanpaolo.it

Per domande tecniche sul percorso di compilazione on-line è possibile utilizzare l'indirizzo:

assistentzarol@compagniadisanpaolo.it



Competenze, strategie, sviluppo
delle Pubbliche Amministrazioni.



Fondazione
Compagnia
di San Paolo

www.compagniadisanpaolo.it